

## PRIMAVERA SOUND 2023

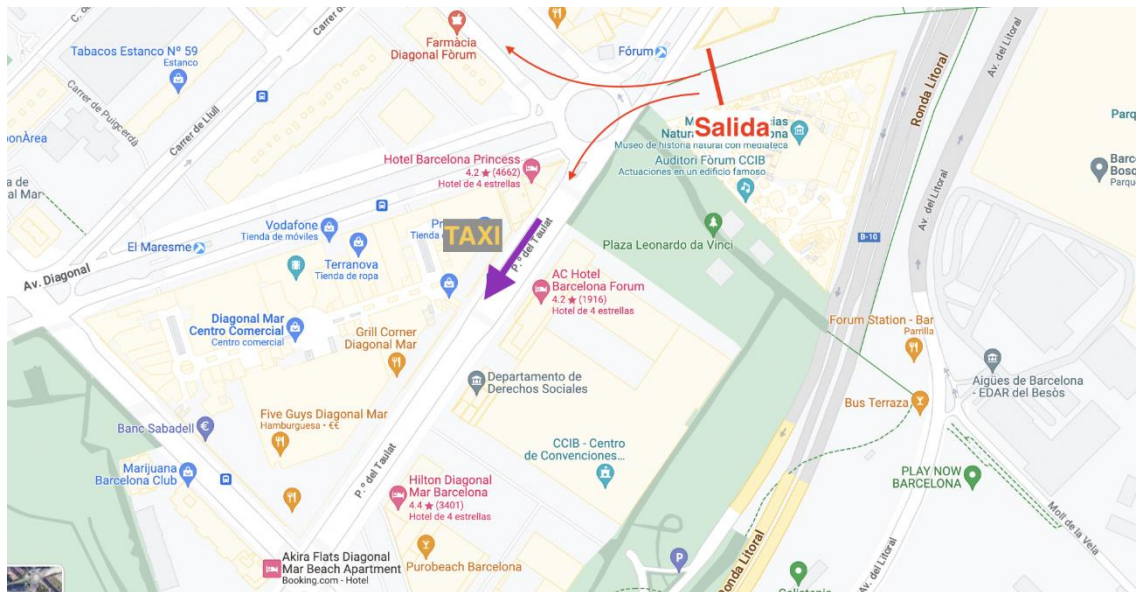
### Dispositiu de mobilitat per als taxis

Del 31 de maig al 3 de juny, tindrà lloc el festival Primavera Sound al Parc del Fòrum. Segons informen els organitzadors, s'espera que hi hagi una molt elevada demanda de taxis a la finalització dels concerts i, per aquesta raó, s'ha organitzat el següent dispositiu de parades:

#### Dimecres 31 de maig

Atès que aquell dia no es disposarà de busos-llançadora, s'habilitarà la **parada del Passeig de Taulat – plaça Llevant** (costat muntanya), de **22:00 a 01:00 hores**, a la qual hi haurà 3 auxiliars que facilitaran l'encotxament.

Els taxis podran baixar per Diagonal i accedir a Taulat més enllà del tall.



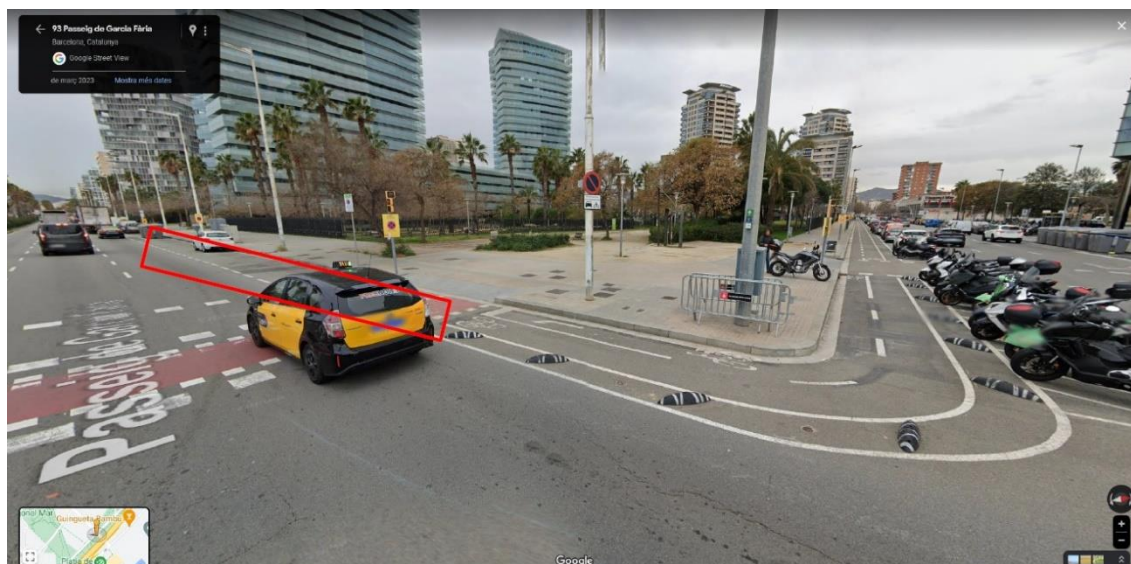
El concert amb major assistència prevista serà el de Pet Shop Boys, que finalitza cap a les 23:00 hores. Per tant, la major part del públic sortirà del recinte **entre les 23:00 i les 00:00 hores** i s'espera una **important** demanda de taxis.

**Recordeu que no hi ha busos-llançadora i que el servei de metro finalitza a les 00:00 hores.**

**Del dijous 1 de juny al dissabte 3 de juny**

Durant aquests dies sí que hi haurà servei de busos-llançadora. Per la qual cosa, la parada de taxis del Passeig de Taulat – plaça Llevant **NO** es podrà fer servir. Igual que l'any anterior, es tracta d'una mesura per minimitzar el trànsit rodat en aquest carrer, ja que hi haurà una elevada concentració de persones.

La parada habilitada per encotxar serà la del **Passeig Garcia Fària, 91**, després de la cantonada amb Josep Pla (costat muntanya).



Hi haurà 3 persones gestionant la parada, **de 00:00 a 6:00 hores**, el dijous, divendres i dissabte.

L'emplaçament tindrà espai per a **18 vehicles** (9 places a doble carril).

### Pics de sortida i major demanda de taxis

En general, la previsió és que **de dijous a dissabte, entre les 2:00 i les 5:00 hores**, surti la major part del volum de públic (entre 40 i 50 mil persones).

- Dijous 1 de juny: previsió d'una gran sortida de públic per Plataforma Marina **entre les 3:30 i les 4:30 hores**. L'endemà és dia laborable i, per tant, **NO** hi haurà servei de metro disponible.
- Divendres 2 de juny: previsió de demanda de taxis **entre les 4:00 i les 5:00**, atès que ja no hi ha els busos-llançadora de Plataforma Marina i el Metro encara no està obert. Tanmateix, es produirà un altre pic de sortida **a les 23:00 hores**, a la finalització del concert de Depeche Mode.
- Dissabte 3 de juny: el concert de Rosalía acaba a les 3:00 hores i una gran part del públic sortirà tan bon punt acabi el seu concert. Malgrat que hi hagi metro i llançadores, aquests mitjans de transport no podran absorbir tota la demanda i, **de 3:00 a 5:00 hores**, hi haurà molta demanda de taxis.